

Web出願の流れ



STEP
1

事前準備

インターネットに接続されたパソコン、プリンターなどを用意してください。
必要書類※は、発行まで時間を要する場合があります。早めに準備を始め、
出願前には必ず手元にあるようにしておいてください。

※必要書類…調査書、顔写真データ、各入試区分毎の必要書類など

STEP
2

Web出願サイトにアクセス

Web出願サイト ▼

<https://e-apply.jp/ds/sist-senmon/>

※出願開始日が近づきましたらアクセス可能となります

STEP
3

マイページの登録

画面の手順に従って、必要事項を入力してマイページ登録を行ってください。
なお、マイページの登録がお済みの方は、STEP4に進んでください。

①初めて登録する方は
マイページ登録 から
ログインしてください。

②メールアドレスの登録を行って
仮登録メールを送信 を
クリックしてください。

③ユーザー登録画面から
ログインページへ を
クリックしてください。

④登録したメールアドレスに
初期パスワードと
本登録用URLが届きます。
※@e-apply.jpのドメインからのメール
を受信できるように設定してください。

⑤ログイン画面から
登録したメールアドレスと④で
届いた「初期パスワード」にて
ログイン を
クリックしてください。

⑥初期パスワードの変更を
行ってください。

⑦表示された個人情報を入力して
次へ を
クリックしてください。

⑧個人情報を確認して
この内容で登録する を
クリックしてください。



⑨ 登録完了となります。
マイページへ
をクリックしてください。



⑩ 上記ページが表示されたら
マイページ登録は完了です。

※出願受付中の場合のみ、**出願手続きを行う** ボタンをクリックすると出願手続きに進めます。
登録期間外の場合は、これより先に進めませんので **ログアウト** ボタンをクリックしてください。

STEP

4



出願内容の登録

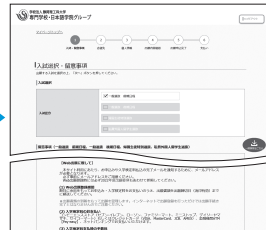
画面の手順や留意事項を必ず確認して、画面に従って必要事項を入力してください。



① マイページログイン後の
出願手続きを行う ボタン
から登録画面へ



② 静岡産業技術専門学校を
選択



③ 入試選択と留意事項の確認



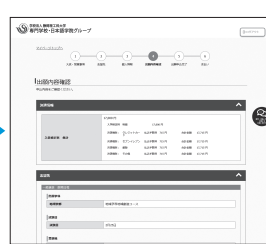
④ 出願学科の選択



⑤ 顔写真のアップロード
写真選択へ ボタンをクリックし
写真を選択します。



⑥ 個人情報(氏名・住所等)の
入力



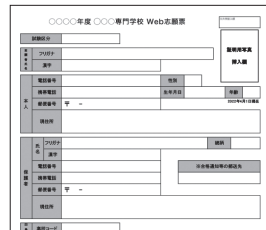
⑦ 出願内容の確認



⑧ 申込登録完了
引き続き支払う ボタンを
クリックし検定料のお支払い画面へ。



⑨ 入学検定料の支払い方法
● コンビニエンスストア
● ペイジー対応銀行ATM
● ネットバンキング ● クレジットカード



⑩ 出願に必要な書類PDF
(イメージ)
※検定料納入後に出力可能となります。

入学検定料の支払い方法で「コンビニエンスストア」または「ペイジー対応銀行ATM」を選択された方は、支払い方法の選択後に表示されるお支払いに必要な番号を下記メモ欄に控え、通知された「お支払い期限」内にてコンビニエンスストアまたはペイジー対応銀行ATMにてお支払いください。

セブン-イレブンの場合

払込票番号
メモ(13桁)

デイリーヤマザキ、セイコーマートの場合

オンライン決済
番号メモ(11桁)

ローソン、ミニストップ、ファミリーマート、ペイジー対応銀行ATMの場合

お客様番号
メモ(11桁)

確認番号
メモ(6桁)

収納機関番号
(5桁)

5 8 0 2 1

※収納機関番号は、ペイジーでお支払いの際に必要となります。

申込登録完了後に確認メールが送信されます。メールを受信制限している場合は、送信元(@e-apply.jp)からのメール受信を許可してください。 ※確認メールが迷惑フォルダなどに振り分けられる場合がありますので、注意してください。



申込登録完了後は、登録内容の修正・変更ができませんので誤入力のないよう注意してください。ただし、入学検定料支払い前であれば正しい出願内容で再登録することで、実質的な修正が可能です。

※「入学検定料の支払い方法」でクレジットカードを選択した場合は、出願登録と同時に支払いが完了しますので注意してください。

入学検定料の支払い

1 クレジットカードでの支払い

出願内容の登録時に選択し、支払いができます。

【ご利用可能なクレジットカード】

VISA、Master、JCB、AMERICAN EXPRESS、MUFGカード、DCカード、UFJカード、NICOSカード



出願登録時に支払い完了

2 ネットバンキングでの支払い

出願内容の登録後、ご利用画面からそのまま各金融機関のページへ遷移しますので、画面の指示に従って操作し、お支払いください。

※決済する口座がネットバンキング契約されていることが必要です

Webで手続き完了

3 コンビニエンスストアでの支払い

出願内容の登録後に表示されるお支払いに必要な番号を控えて、コンビニエンスストアでお支払いください。

●レジで支払い可能

●店頭端末を利用して支払い可能



Loppi

LAWSON



マルチコピー機

あなとも、コンビニ、
FamilyMart



4 ペイジー対応銀行ATMでの支払い

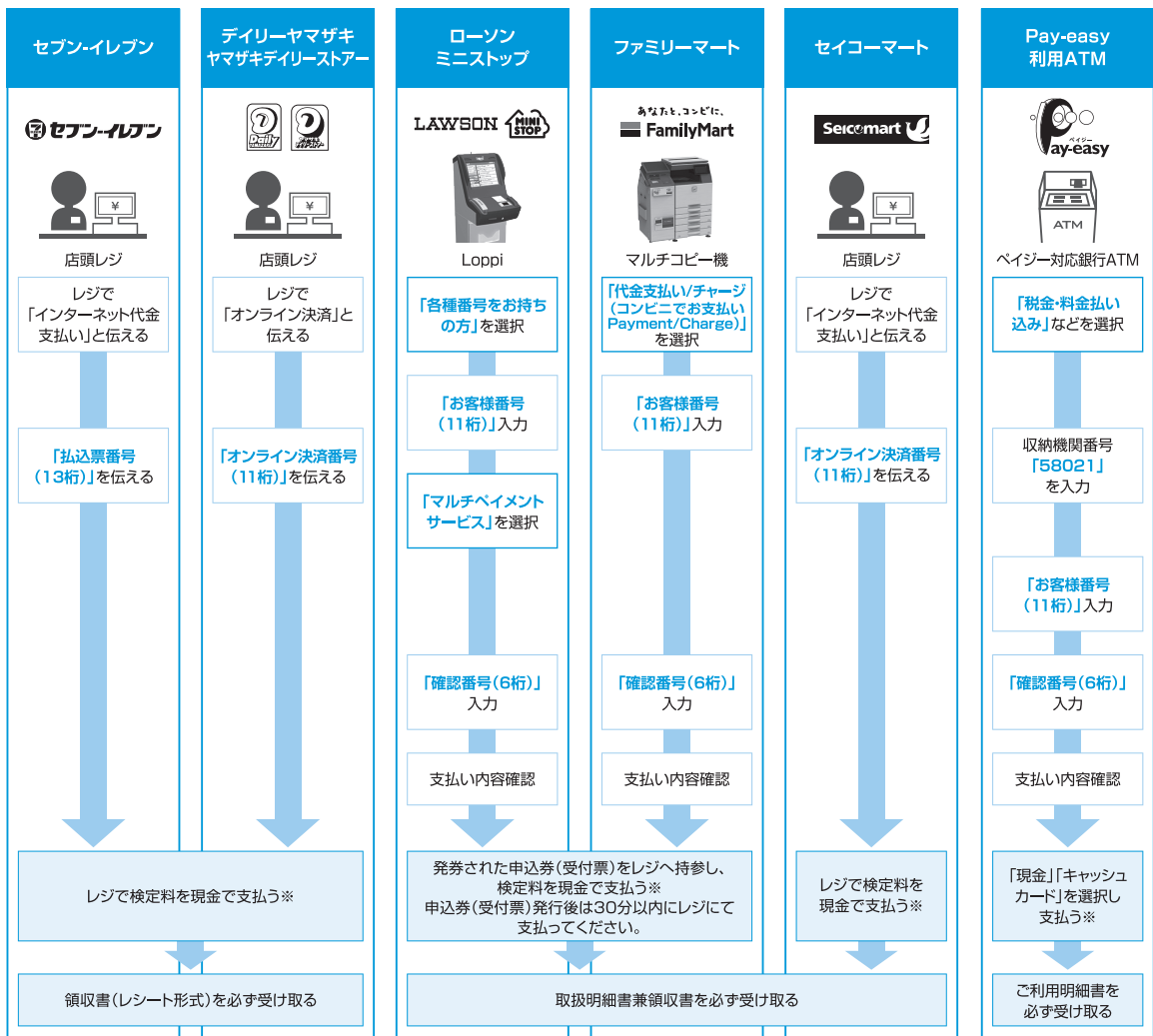
出願内容の登録後に表示されるお支払いに必要な番号を控えて、ペイジー対応銀行ATMにて画面の指示に従って操作のうえお支払いください。



※利用可能な銀行は「支払い方法選択」画面で確認してください。

各コンビニ端末画面・ATMの画面表示に従って必要な情報を入力し、内容を確認してから入学検定料を支払ってください。

3 コンビニエンスストア



※ゆうちょ銀行・銀行ATMを利用する場合、現金で10万円を超える場合はキャッシュカードで支払ってください。コンビニエンスストアを利用の場合は現金で30万円までの支払いとなります。

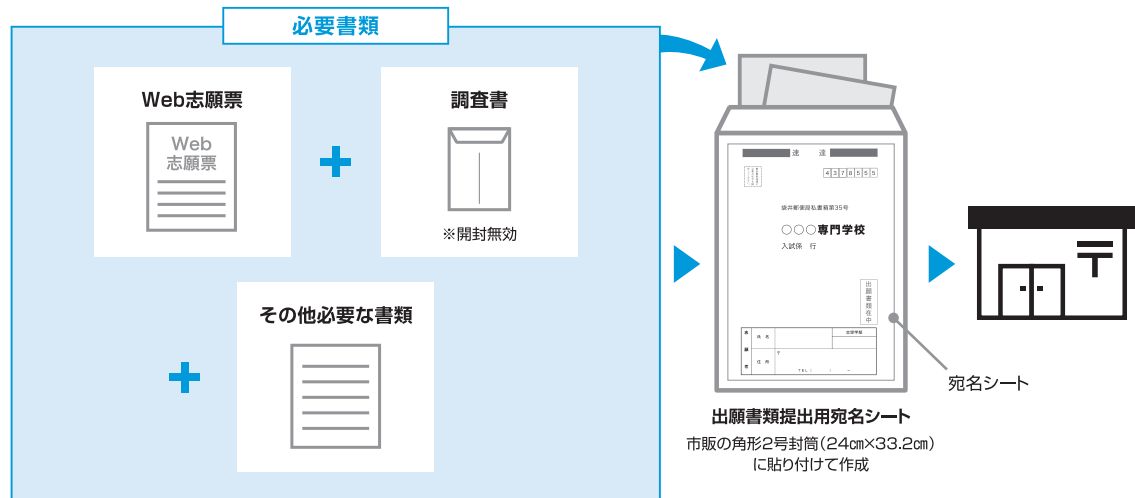
STEP

6

必要書類の印刷と郵送

登録だけでは出願は完了していませんのでご注意ください。

出願登録、入学検定料の支払後にダウンロードできる書類を印刷し、その他の必要書類と併せて出願期間内に郵便局窓口から「簡易書留速達郵便」で郵送してください。※出願締切日必着。



送付先

〒420-8537 静岡県静岡市葵区宮前町110番11号
静岡産業技術専門学校 入試係 行

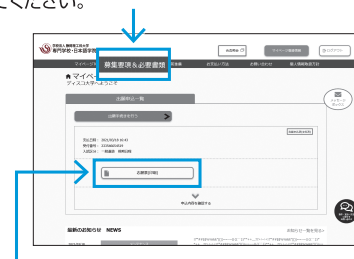
■出願書類

詳細は学生募集要項「出願書類」を確認してください。

※出願受理した入学検定料・必要書類は一切返却しません。

「各種書類」の印刷方法

「学生募集要項・必要書類」より事前にダウンロードしてください。



「Web志願票」の印刷方法

- (1) マイページに表示された「志願票(印刷)」のボタンをクリックしてください。
- (2) お支払いが正常に完了すると「志願票(印刷)」のボタンがクリックできるようになりWeb志願票の出力ができます。

〈出願完了〉

出願時の
注意点

出願はWeb出願サイトでの登録完了後、入学検定料を支払い、必要書類を郵送して完了となります。登録が完了しても出願書類の提出期限に書類が届かなければ出願を受理できませんのでご注意ください。

Web出願は24時間可能です。ただし、出願登録は出願締切日23時まで、入学検定料の支払いは出願締切日まで(営業時間はコンビニエンスストアやATMなど、施設によって異なります)、必要書類の郵送は出願締切日必着です。ゆとりを持った出願を心がけてください。

STEP

7

受験票の印刷

本学で出願を確認後、各入試毎に受験票を配信します。案内の配信は出願後、数日を有するのでお待ちください。Web出願システムよりダウンロードできる状態にしますので、必ず印刷し、試験当日持参してください(※郵送はいたしません)。

※受験票のダウンロードが可能になりましたら、出願時に登録したアドレスへメールで通知します。

【印刷に関する注意事項】 受験票は必ずA4用紙に片面印刷にしてください。



受験票

氏名:○○○
選抜:×××選抜